

Технический паспорт изделия

iCAM VFB1 4 Мп

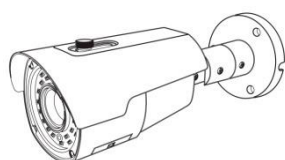
Уличная IP камера высокого разрешения с вариофокальным объективом и мощной ИК-подсветкой.

Описание и назначение

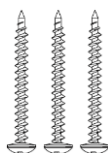


Цилиндрическая металлическая IP камера с широким диапазоном рабочих температур от -40°C до +60°C предназначена для стабильной работы в суровых условиях российского климата. Класс защиты IP 66 позволяет устанавливать камеру как на улице, так и на производстве, гарантируя безотказную работу и высокое качество изображения на протяжении всего эксплуатационного периода. ИК-подсветка с SMD диодами повышенной яркости и малым токопотреблением обеспечивает превосходное видеоизображение, сохраняя его параметры на высоком уровне в условиях слабого освещения или его полного отсутствия. Встроенный вариофокальный объектив дает возможность настроить необходимую зону наблюдения на объекте для точного решения поставленных задач.

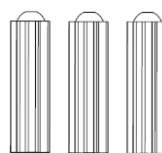
Комплект поставки



Камера



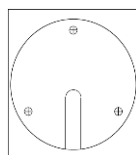
3 шурупа



3 дюбеля



Шестигранный ключ



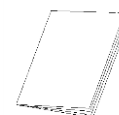
Монтажный шаблон



Водонепроницаемый комплект для RJ-45



Диск с инструкциями и ПО



Краткое руководство пользователя

Технические характеристики

Модель		iCAM VFB1 4 Мп
Тип камеры		IP
Основные	Матрица	OmniVision 1/3" OV4689 4 Мп
	Разрешение	2592×1520
	DSP	Hisilicon HI3516D
	Мин. уровень освещенности на объекте	0.1 лк (в цветн. режиме) 0 лк (при вкл. ИК-подсветке)
	Разрешение объектива	2 Мп
	Тип объектива, фокусное расстояние	Вариофокальный – 2.8-12 мм
	ИК-диоды	30 слаботочных SMD ИК-диодов
	Дальность ИК-подсветки ¹	до 25 м
	Горизонтальный угол обзора	23° - 81°
Характеристики записи и отображения	Поддерживаемые стандарты сжатия видео	H265 / H264
	Поддерживаемый битрейт	256 Кбит/с - 8 Мбит/с
	Управление потоком	CBR / VBR
	Доступные форматы записи	RF / AVI
	Скорость записи	4 Мп (2592×1520) - 1-20 к/с; для остальных режимов - 1-25 к/с
	Интервал опорных кадров	1-100 с
Функционал	Насыщенность	Диапазон: 0-255
	Яркость	Диапазон: 0-255
	Контрастность	Диапазон: 0-255
	Оттенок	Диапазон: 0-255
	ROI	8 зон, уровни чувствительности: 1-6
	Маска приватности	4 зоны
	APU	4 уровня
	2DNR	Работает в автоматическом режиме
	3DNR	Диапазон: 0-255
	Резкость	Диапазон: 0-255
	D-WDR	Диапазон: 0-255
	BLC	4 уровня
	Баланс белого	Auto / Manual / Indoor
	Режим день/ночь	GPIO auto / Цв. режим / ЧБ режим
	Управление затвором	Авто / Вручную
	Электронный затвор	1/5 - 1/20000 с
	Переворот	Есть
	Зеркало	Есть
	Режим коридор	Есть
	Вращение	Есть
Антитуман	Диапазон: 0-255	
Сеть	Поддерживаемые браузеры	Internet Explorer
	Email	Отправка снимков по движению с интервалом 1 мин.
	DDNS	Есть
	FTP	Отправка снимков по движению на email
	ONVIF	Поддерживается, версия 2.6
	RTSP	Есть
	PPPOE	Есть

	UPNP		Есть
	IP фильтр		Есть
ПО	Удаленный доступ через P2P		Добавление устройств по ID/QR-коду в PANDA CMS, мобильном приложении PANDA mobile; Оперативные push-уведомления по событиям на мобильный
	CMS		Приложение PANDA CMS для Windows и MacOS до 512 каналов
	Мобильное приложение		Приложение PANDA mobile для Android и iOS
Тревоги	Детектор движения		Многозонный, 8 предустановок чувствительности, отправка снимков на email
	Затемнение объектива		6 уровней чувствительности, отправка снимков на email
	Детектор вторжения по периметру		4 уровня чувствительности, установка до 4 правил срабатывания, отправка снимков на email
	Детектор пересечения линии		4 уровня чувствительности, установка до 4 правил срабатывания, отправка снимков на email
	Детектор оставленных предметов		4 уровня чувствительности, установка до 4 правил срабатывания, отправка снимков на email
Обслуживание	Автоматическая перезагрузка по расписанию		Есть
Защиты	Электрические защиты	Грозозащита	4 кВ по сетевому входу
		Защита от переплюсовки	Неправильное подключение полюсов не приведёт к выходу из строя камеры, изображение также не появится
		Защита от перенапряжения	Есть (в диапазоне 8-15 В камера будет сохранять заявленные характеристики, вне данного диапазона срок службы значительно уменьшится)
Физические параметры	Класс пылевлагозащиты		IP66
	Рабочий режим	Температура	-40 - +60°C
		Влажность	< 90%
	Рабочий диапазон питания		8 – 15 В
	Макс. потребление (с вкл./выкл. ИК-подсветкой)		450/160 мА
	РоЕ	Потребляемая мощность РоЕ	до 7 Вт
		Стандарт РоЕ	802.3af
	Габариты		239×84 мм
Масса нетто		520 г	

¹ Значения дальности подсветки на объектах условны, так как находятся в прямой зависимости от размера объекта, его расположения по отношению к камере и выставленных настроек процессора.

Предупреждения и меры предосторожности

✓ В целях безопасности перед монтажом осмотрите корпус камеры, кабеля и место кабельного ввода на предмет отсутствия видимых механических повреждений и признаков неправильной сборки.

✓ Старайтесь избегать ударов камеры, так как защитное стекло объектива не ударопрочное. Обратите внимание, что наличие дефектов, вызванных ударами камеры, которые привели к повреждению внутренних элементов устройства к потере герметичности, например, разбитие защитного стекла объектива, не является гарантийным случаем и влечет за собой снятие камеры с гарантии.

✓ Подключайтесь только к стабилизированному источнику электропитания, мощность которого превышает суммарную мощность подключаемых к нему камер.

✓ Помните, в камерах не реализована функция холодного старта, другими словами, включение камеры после длительного пребывания на морозе. Таким образом, перед монтажом или включением камеры после аварийного сбоя при уличной температуре ниже -15°C , отогрейте камеру в помещении при комнатной температуре в течение 2-3 часов. При несоблюдении данных требований выход камеры из строя не является гарантийным случаем.

✓ Для настройки угла обзора и резкости изображения на вариофокальных камерах не прикладывайте больших усилий при вращении винтов регулировки, так как это может привести к повреждению механизма объектива камеры.

✓ Во избежание преждевременного выхода из строя матрицы камеры не направляйте объектив на очень яркие объекты и солнце.

✓ Для очищения поверхности защитного стекла объектива используйте специальные, предназначенные для чистки оптики материалы, не повреждающие стекло, например, безворсовые салфетки.

✓ В случае выявления технических неисправностей или необходимости внесения изменений в систему видеонаблюдения, обратитесь к специализированной монтажной организации или поставщику. Техническое обслуживание и ремонт изделия должны производиться квалифицированным персоналом.

Сведения об утилизации

✓ Изделие не представляет опасности для жизни, здоровья людей и окружающей среды во время эксплуатации и после окончания срока службы. Утилизация изделия производится без принятия специальных мер защиты окружающей среды.

✓ Порядок утилизации определяется правилам утилизации общепромышленных отходов.

Регулирующая информация

Продукция изготовлена в соответствии с:

✓ ГОСТ Р 51558-2014 «Средства и системы охраняемые телевизионные»;

✓ Европейской директивой 2014/35/EU, 2004/108/EC;

✓ Техническим регламентом ТС «О безопасности низковольтного оборудования» (ТР ТС 004/2011);

✓ Техническим регламентом ТС «Электромагнитная совместимость технических средств» (ТР ТС 0020/2011);

✓ нормативной документацией изготовителя.

Гарантийные обязательства

1. Настоящая гарантия действует от даты продажи изделия в течение срока, указанного в гарантийном талоне. При утере гарантийного талона гарантийный срок исчисляется с даты изготовления.

2. Гарантийный талон действителен только с подписью Покупателя.

3. При выходе из строя изделия в период гарантийного срока эксплуатации Покупатель имеет право на бесплатный ремонт, который осуществляется в Сервисном центре при предъявлении настоящего талона. При этом Покупатель может отправить неисправное оборудование напрямую в сервисный центр по адресу: ООО «Панда РУС», 194044 г. Санкт-Петербург, Большой Сампсониевский пр., 30, лит. А, к. 2. Также возможна отправка Покупателем товара по месту совершения покупки, в этом случае срок ожидания оборудования увеличится на срок доставки от места покупки до Сервисного центра. Гарантийный ремонт производится в течение 30 рабочих дней в соответствии с действующим законодательством. Ремонт по месту эксплуатации оборудования Покупателя не производится. В случае ремонта изделия посредством замены его комплектующей детали на новую, на нее устанавливается гарантийный срок продолжительностью, равной оставшемуся сроку гарантии на основное изделие.

4. Настоящие гарантийные обязательства аннулируются в следующих случаях:

- наличие исправлений или помарок в гарантийном талоне, несоответствия серийного номера указанному в гарантийном талоне, отсутствие серийного номера на оборудовании;
- изделие устанавливалось или использовалось с нарушением требований эксплуатации;
- повреждения изделия вызваны попаданием в него посторонних предметов, веществ, жидкостей насекомых и следов их жизнедеятельности;
- изделие повреждено вследствие некачественного или неправильного электропитания, повреждения входных цепей;
- наличие механических повреждений (разломы, сколы, вмятины, вздутия, следы гари и копоти, разорванные и сгоревшие проводники и другие элементы) или следов самостоятельного ремонта.
- если был произведен любой ремонт или модернизация оборудования фирмой, не авторизованной производителем;

5. Настоящая гарантия не распространяется:

- на ущерб, причиненный другому оборудованию, работающему в сопряжении с данным изделием;
- на повреждение или неисправность, вызванные пожаром, молнией или другими природными явлениями, а так же форс-мажорными обстоятельствами.

Настоящие гарантийные обязательства составлены с учетом требований Закона РФ «О защите прав потребителей» от 07 февраля 1992г. N 2300-1 в редакции от 13.07.2015г.

Гарантийный талон

Дата продажи: « ____ » _____ 201__ г.

Наименование товара	Серийный номер	Срок гарантии
		2 ГОДА

М.П.

Уважаемые покупатели! При отправке оборудования на гарантийный ремонт обеспечьте товар плотной ударопрочной упаковкой, чтобы избежать механических повреждений товара в процессе транспортировки.

Заполняется покупателем

Я, _____ (Ф.И.О.), подтверждаю, что:

- ✓ Товар получил в полном комплекте и в исправном состоянии.
- ✓ Вся информация о потребительских свойствах товара, необходимая для выбора товара в соответствии с моими целями приобретения, а также безопасной и правильной эксплуатации, мне предоставлена.
- ✓ К товару приложены техническая документация и инструкции на русском языке.
- ✓ Гарантийный талон фирмы изготовителя получил.
- ✓ **С условиями гарантии ознакомлен и согласен.**
- ✓

« ____ » _____ 201__ г. / _____
(подпись покупателя)

Информация о покупателе

Название организации / Ф.И.О. покупателя _____

Фактический адрес (индекс, город) _____

Контактные данные: телефон _____

E-mail _____

Контактное лицо (Ф.И.О.) _____

(подпись) / _____
(расшифровка подписи)